



RENCONTRE TECHNIQUE - ORDIF

15 novembre 2018

GRAND PARIS

Plaine
commune

SOMMAIRE

Présentation de Plaine Commune

La collecte en point d'apports volontaires

Les sondes de remplissage

Le logiciel

- Présentation
- Organisation des tournées

Avantages/Inconvénients

Plaine Commune

Plaine Commune regroupe 9 villes : Aubervilliers, Epinay sur Seine, La Courneuve, L'île Saint-Denis, Pierrefitte sur Seine, Saint-Denis, Saint-Ouen, Stains et Vill



Avec 429 316 habitants, le territoire rassemble 27% de la population départementale

	Population légale municipale	Superficie Km2	Densité Hab. /Km2	Taux habitat collectif	Taux habitat pavillonnaire
Aubervilliers	83 782	5,76	14 545	92,60%	7,40%
Epinay-sur-Seine	54 840	4,57	12 000	84,90%	15,10%
La Courneuve	41 733	7,5	5 564	88,60%	11,40%
L'Île-Saint-Denis	7 589	1,77	4 288	94%	6%
Pierrefitte-sur-Seine	29 629	3,41	8 689	69,90%	30,10%
Saint Denis	111 103	12	9 259	91,60%	8,40%
Saint-Ouen	48 431	4,31	11 237	94%	6%
Stains	39 551	5,39	7 338	73,10%	26,90%
Villetaneuse	12 658	2,31	5 480	77%	23%
TOTAL	429 316	47 km²	9 134h/km²	85%	15%

La collecte en point d'apports volontaires

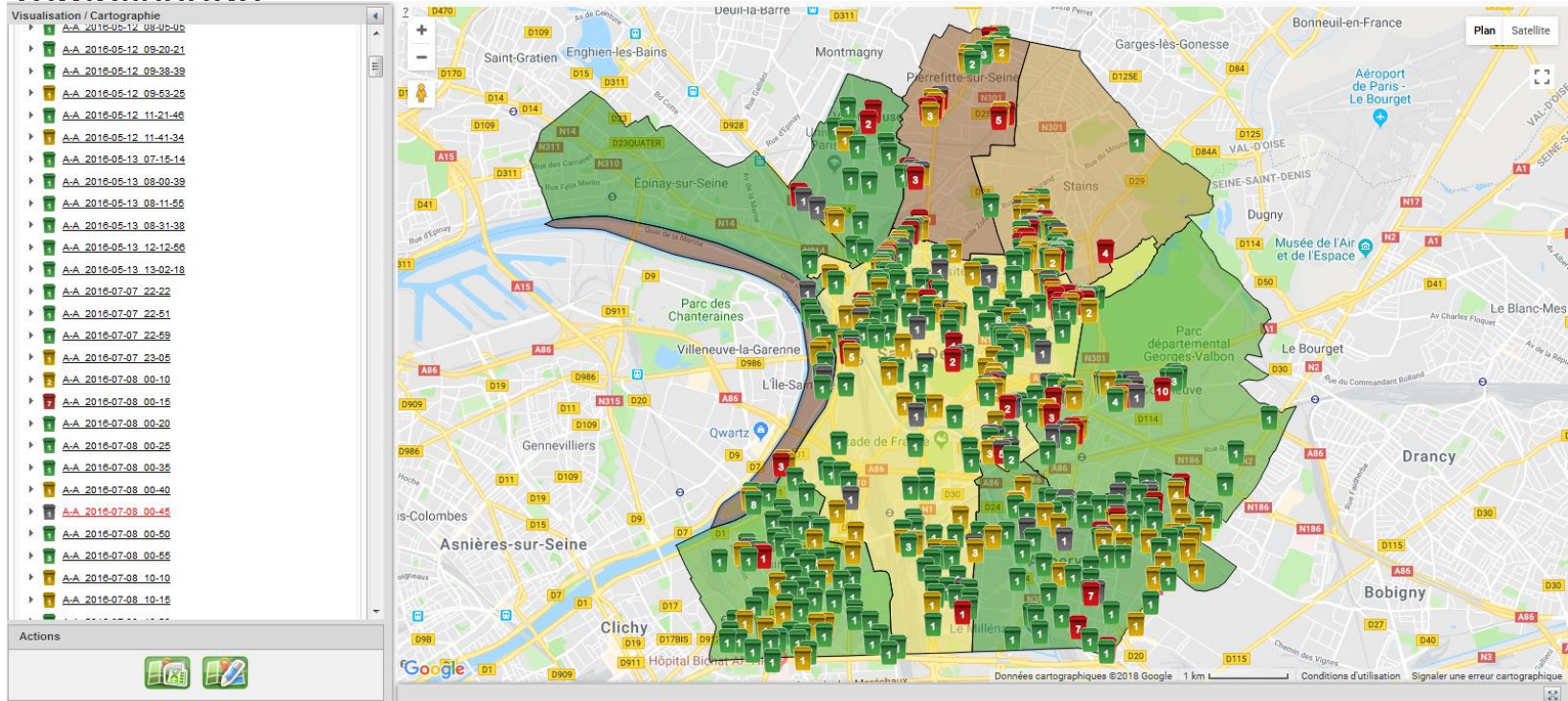
Le territoire est doté de 1 114 PAV répartis sur 4 flux :

Flux	Aérienne	Enterrée	Semi enterrée	TOTAL
OM		392		392
Emballage		269	1	270
Verre	298	147	1	446
Carton	6			6
TOTAL	304	808	2	1 114



Les sondes de remplissage

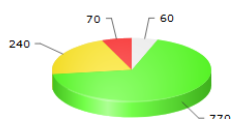
- Chaque colonne est équipée d'une sonde qui mesure son taux de remplissage



Le logiciel

- Elles sont connectées à un logiciel dans lequel les informations de remplissage sont remontées deux fois par jour.
- Un tableau de bord paramétrable permet de suivre l'état du parc

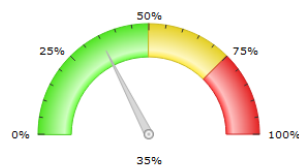
STATUT DES CONTENEURS



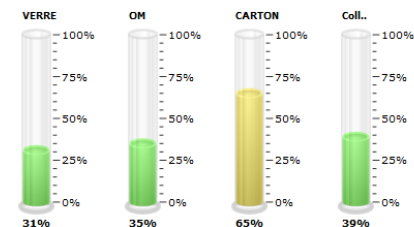
1140
Nombre de conteneurs actifs

95%
Taux de disponibilité des sondes

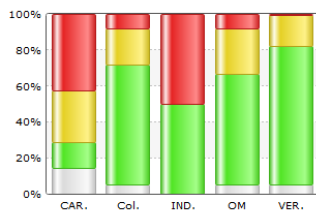
MOYENNE TAUX DE REMPLISSAGE DES CONTENEURS



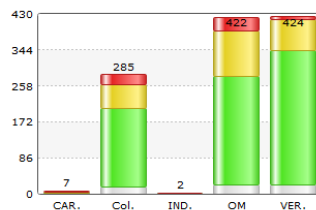
MOYENNE DES TAUX DE REMPLISSAGE PAR FLUX



STATUT DES CONTENEURS PAR TYPE DE FLUX (%)



STATUT DES CONTENEURS PAR TYPE DE FLUX (NBRE)



STATUT DES CONTENEURS PAR VILLE (NBRE)

AUBERVILLIERS	120	34	8	10
EPINAY SUR SEINE	1	0	0	0
ILE SAINT DENIS	9	2	0	2
LA COURNEUVE	62	18	9	8
PIERREFITTE SUR SEINE	55	27	9	9
SAINT DENIS	245	70	14	21
SAINT OUEN	54	11	1	1
STAINS	91	31	8	6
VILLETANEUSE	18	4	3	2

Organisation des tournées

- La collecte est déclenchée lorsque le seuil atteint 70%
- Le logiciel est partagé avec le collecteur : planification des tournées

Collecte / Mes tournées

Calendrier des tournées

Aujourd'hui

Lun	Mar	Mer	Jeu	Ven	Sam	Dim
12/11/18	13/11/18	14/11/18	15/11/18	16/11/18	17/11/18	18/11/18
1						
1						

Nombre de tournées clôturées
 Nombre de tournées en cours de réalisation
 Nombre de tournées en attente de réalisation

OM KHERFANE 12/11/2018

Planifiée le : 12/11/2018
 A partir de : 05h30
 Durée : 07h42
 Zone de collecte : TOTALE SAUF SAINT OUEN (2)
 Organisme de collecte : SUEZ
 Flux : OM
 Véhicule : KMR327 398 EWL 95 9.0T
 Conteneurs collectés : 62
 Distance parcourue : 46,12 km

Actions

1	2	3	4	5	6	7	8	9	10	11	12	13	14	15	16	17	18	19	20	21	22	23	24	25	26	27	28	29	30	31	32		
05h30	05h40	05h45	05h55	06h02	06h09	06h20	06h33	06h44	07h02	07h08	07h13	07h21	07h26	07h37	07h42	07h47	07h53	07h59	08h09	08h15	08h21	08h26	08h32	08h55	09h23	09h33	09h38	09h50	09h56	10h08	10h13	10h24	10h2
0,288	0,665	0,983	1,275	1,275	1,275	1,275	1,275	1,275	1,275	1,275	1,275	1,275	1,275	1,275	1,275	1,275	1,275	1,275	1,275	1,275	1,275	1,275	1,275	0,000	0,000	0,000	0,000	0,000	0,000	0,000	0,000	0,000	

Avantages / Inconvénients

Avantages :

- Une meilleure vision de la vie des colonnes
- Pas de manipulation « inutiles » des colonnes
- Un coût de collecte divisé par 2

Inconvénients :

- Nécessité d'une période de rodage et d'analyse
- Nombre de relevées par jour
- Coordination importante pour les campagnes de lavage