



PROGRAMME

RENCONTRE TECHNIQUE

LA GESTION DES DÉCHETS MÉNAGERS ET ASSIMILÉS

LES BONNES PRATIQUES DES COLLECTIVITÉS :
RETOURS D'EXPÉRIENCES

18 AVRIL 2019
9H00-12H30

Depuis plus de vingt ans, l'ORDIF - département déchets de l'IAU îdF suit le fonctionnement du **service public francilien de gestion des déchets ménagers**. Pour ce faire, l'observatoire réalise tous les ans une **enquête** auprès des collectivités franciliennes ayant une compétence collecte et/ou ayant la maîtrise d'ouvrage de déchèteries publiques.

Cette enquête, réalisée grâce à la participation des **collectivités franciliennes**, permet d'actualiser les connaissances relatives à la gestion des **déchets ménagers et assimilés** (DMA) en Île-de-France : évolution des quantités collectées, de leurs destinations de traitement, de leurs modalités de collecte, etc.

Elle permet également de calculer des indicateurs qui, suivis annuellement, contribuent à évaluer les performances franciliennes au regard des objectifs réglementaires régionaux, nationaux et européens.

Cette rencontre sera l'occasion de présenter les **dernières données sur les déchets des Franciliens**. Plusieurs acteurs interviendront ensuite pour nous faire part de leurs retours d'expérience sur **l'offre de collecte en déchèterie et la lutte contre les dépôts sauvages**.

8 H 45 : ACCUEIL DES PARTICIPANTS

9 H 15 : INTRODUCTION

- **Véronique COTÉ-MILLARD**, présidente de l'ORDIF - département déchets de l'IAU îdF
- **Jean-Marie CHAUMEL**, directeur régional adjoint de l'ADEME Île-de-France

Animation : **Helder DE OLIVEIRA**, directeur de l'ORDIF - département déchets de l'IAU îdF

9 H 30 : LES DERNIERS CHIFFRES FRANCILIENS

RÉSULTATS DE LA DERNIÈRE ENQUÊTE FRANCILIENNE

- **Alex THIBAUD**, chargé d'études DMA, ORDIF - département déchets de l'IAU îdF

UN NOUVEL OUTIL POUR COMPRENDRE L'ORGANISATION INSTITUTIONNELLE EN ÎDF

- **Valentin SAUQUES**, chargé d'études économie, ORDIF - département déchets de l'IAU îdF

10 H 15 : TEMPS D'ÉCHANGES

10 H 30 : ÉVOLUTION DE L'OFFRE DE COLLECTE EN DÉCHÈTERIE

LA GESTION DES DÉCHETS OCCASIONNELS EN ÎLE-DE-FRANCE

- **Alex THIBAUD**, chargé d'études DMA, ORDIF - département déchets de l'IAU îdF

HARMONISATION DE LA COLLECTE EN DÉCHÈTERIE SUR LE TERRITOIRE DE GRAND PARIS GRAND EST

- **Maroussia MAMI**, ingénieur déchets, Grand Paris Grand Est

DE NOUVEAUX CONCEPTS DE DÉCHÈTERIES POUR AMÉLIORER LA COLLECTE

- **Pierre DORÉMIEUX**, directeur développement services aux collectivités locales, SUEZ R&V ÎDF

11 H 15 : TEMPS D'ÉCHANGES

11 H 30 : LUTTE CONTRE LES DÉPÔTS SAUVAGES :

RETOURS D'EXPÉRIENCES

LUTTER CONTRE LES DÉPÔTS CLANDESTINS À PARIS : ILLUSTRATION D'UNE ACTION TRANSVERSALE

- **Sophie BORDIER**, direction de la propreté et de l'eau - service technique de la propreté de Paris, ville de Paris

PLAN « ÎLE-DE-FRANCE PROPRE »

- **Anne-Sophie de KERANGAL**, responsable du service économie circulaire et déchets, Région Île-de-France

12 H 00 : TEMPS D'ÉCHANGES

12 H 30 : FIN DE LA MATINÉE



LA GESTION DES DÉCHETS MÉNAGERS ET ASSIMILÉS EN ÎLE-DE-FRANCE

DONNÉES 2017

Tous les ans, l'ORDIF-IAU réalise une enquête sur la gestion des déchets ménagers et assimilés pris en charge dans le cadre du service public. Les résultats de cette enquête sont restitués dans un rapport annuel qui dresse un bilan des quantités de déchets gérées en Île-de-France.

Les déchets ménagers et assimilés (DMA) sont composés :

- Des **ordures ménagères et assimilées (OMA)** qui désignent l'ensemble des déchets produits quotidiennement par les ménages. Cela comprend également les déchets des professionnels qui peuvent être collectés en mélange avec les déchets des ménages. On parle alors de déchets « assimilés » aux déchets ménagers.
- Des **déchets occasionnels** qui désignent l'ensemble des déchets produits de façon ponctuelle : déchets verts issus de l'entretien des jardins, déchets dangereux des ménages, déchets d'équipements électriques et électroniques, encombrants, déchets de construction et de démolition, etc.



178 DÉCHÈTERIES FIXES ACTIVES EN ÎLE-DE-FRANCE EN 2017

En Île-de-France, le parc de déchèteries s'agrandit d'année en année. En 2017, 178 déchèteries fixes ont réceptionné des déchets ménagers, contre 150 en 2005. Le maillage de déchèteries reste nettement moins élevé en Île-de-France que sur le reste du pays ; ces chiffres sont néanmoins à relativiser avec la densité de population très élevée en Île-de-France. En 2017, 71 kg/hab. ont été collectés en déchèterie au niveau régional, contre 209 en 2015 au niveau national.



QUID DES OBJECTIFS DE LA LOI TECV ?

La loi relative à la Transition énergétique pour la croissance verte prévoit une réduction de 10 % du ratio de collecte des DMA entre 2010 et 2020. En Île-de-France, on observe une baisse de 2,3 % de ce ratio sur la période 2010-2017.

La baisse observée peut avoir plusieurs explications :

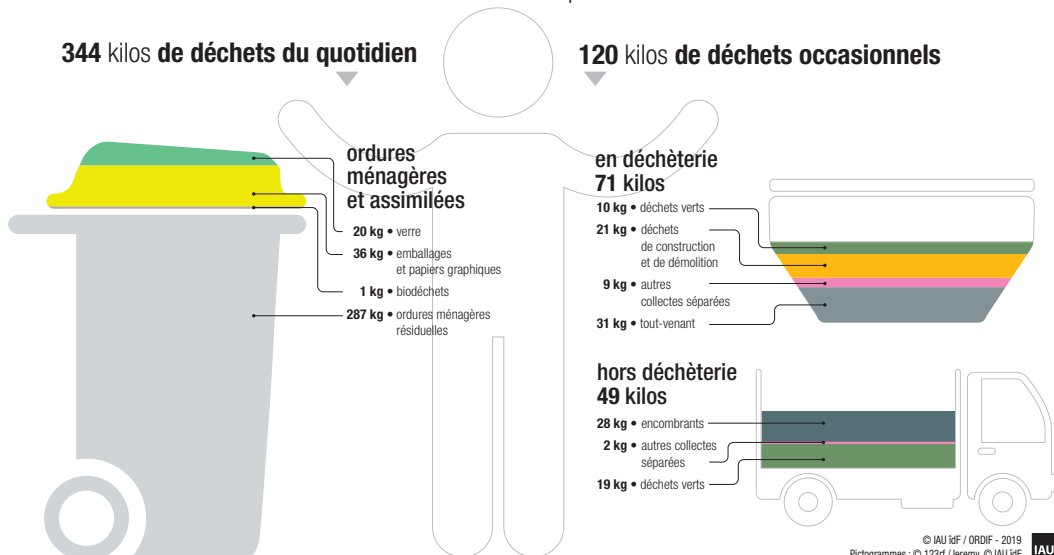
- Les **actions de prévention** mises en place en ou hors PLP (programme local de prévention) et plus récemment la crise économique ont pu jouer un rôle en impactant le comportement de consommation des ménages ainsi que la production de déchets assimilés. Ainsi une partie de la baisse observée peut être qualifiée de « réelle ».
- Une partie des DMA autrefois collectés par le service public a pu être détournée vers d'autres circuits de collecte (déchets de

EN 2017, UN FRANCILIEN A PRODUIT 464 KG DE DMA

Cela représente une hausse de 5 kg/hab. par rapport à 2016, mais une diminution de 43 kg/hab. depuis 2000. On observe par ailleurs une baisse de 110 kg/hab. du flux d'ordures ménagères résiduelles – déchets produits quotidiennement et collectés en mélange – sur la période 2000-2017.

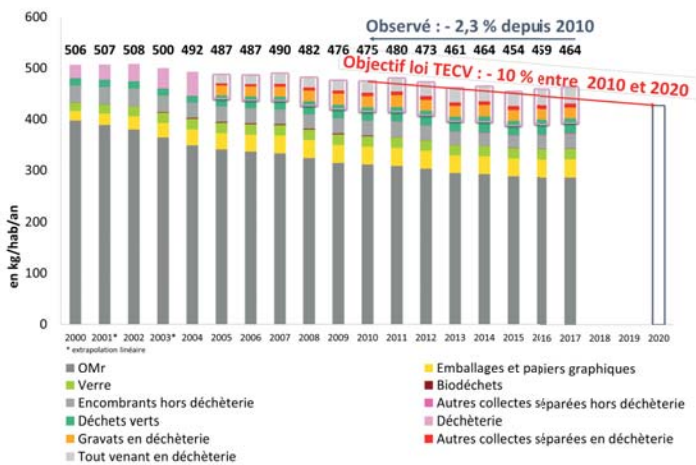
Ratios de collecte des DMA en Île-de-France en 2017

464 kilos de déchets collectés pour 1 habitant



professionnels suite à l'instauration de la redevance spéciale, déchets ménagers suite à la mise en place de filières à responsabilité élargie des producteurs, déchets de voirie collectés par les collectivités dans le cadre de leur compétence Propreté, etc.). Ainsi une partie de la baisse observée peut être définie comme « artificielle ».

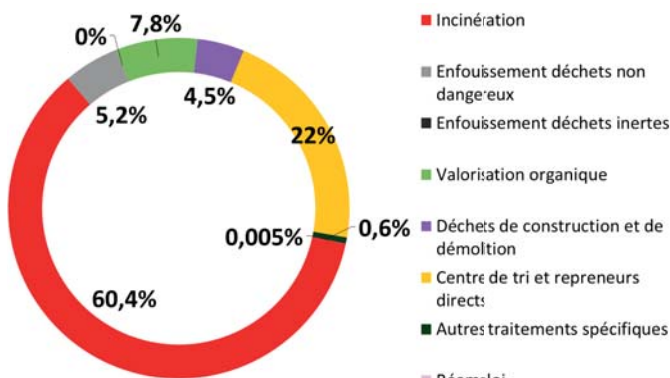
Évolution des ratios de collecte des DMA en Île-de-France entre 2000 et 2017



DESTINATIONS DE TRAITEMENT DES DMA EN 2017 : PLUS D'UNE TONNE SUR DEUX INCINÉRÉE

L'objectif Grenelle national préconisait d'orienter 45 % des DMA vers le recyclage d'ici 2015. En 2017, en Île-de-France, ce sont 29 % des DMA qui ont été orientés vers cette voie.

Destinations de traitement des DMA en Île-de-France en 2017



Méthodologie

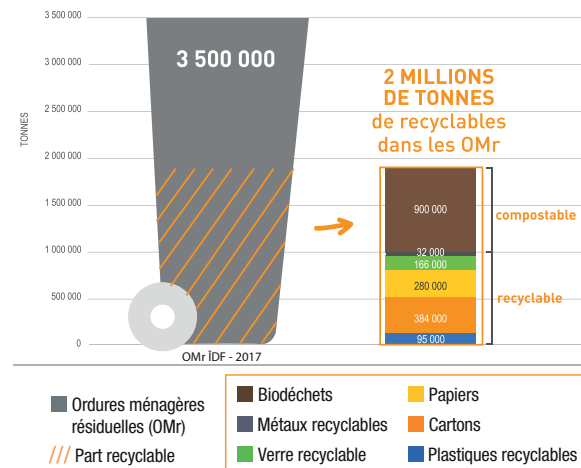
Les données présentées dans cette synthèse sont issues d'une enquête adressée annuellement aux collectivités franciliennes compétentes, réalisée dans le cadre de l'enquête biennale nationale « Collecte » de l'Ademe. Les informations régionales sont saisies dans la base de données nationale SINOE®, puis synthétisées dans une publication. Ces travaux sont encadrés par un comité de pilotage composé de structures adhérentes de l'ORDIF : Délégation régionale de l'Ademe, Cercle national du recyclage, conseils généraux de l'Essonne, de Seine-Saint-Denis et du Val-de-Marne, conseil régional d'Île-de-France, DRIEE IDF, Fnade, IAU îdF, Île-de-France Environnement, Syctom Agence métropolitaine des déchets ménagers, Sidru, SIEVD, Tiru, Ville de Paris et Zero Waste France.

ZOOMS THÉMATIQUES

Caractérisation francilienne des ordures ménagères résiduelles (OMr)

Fin 2015, l'ORDIF a lancé une étude sur les caractérisations effectuées par les collectivités franciliennes entre 2010 et 2015. Des données ont pu être collectées sur une vingtaine de territoires, et une dizaine de jeux de données présentant des éléments comparables ont permis d'établir une première estimation du contenu moyen des OMr franciliennes.

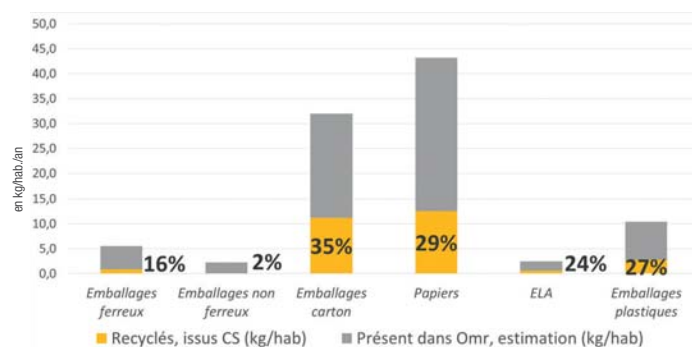
Les recyclables dans les ordures ménagères résiduelles



GISEMENTS POTENTIELS D'EMBALLAGES ET PAPIERS MÉNAGERS

Une comparaison entre les quantités franciliennes d'emballages et de papiers envoyées vers le recyclage et celles jetées dans les OMr a également été conduite. Les résultats, présentés sur le graphe ci-dessous, laissent apparaître un important potentiel d'amélioration. Si plus de la moitié des emballages en verre et en métaux ferreux sont aujourd'hui captés, il est théoriquement possible de multiplier par trois les quantités de papiers et de cartons d'emballage envoyées vers le recyclage.

Taux de captage des différents flux qui composent les déchets d'emballages et de papiers graphiques



INSCRITS

ENTREPRISES

ARNOU Alice, SNC
ATTAL Renaud, Co-Recyclage
BEA Romain, DALKIA Service Développement
BEAUVOIS Éric, Veolia RVD Ile-de-France
CHANCRIN Christèle, E3 CONSEIL
CHEGGOUR Selsabyl, PPSS
CLARET Julien, Paprec
DAVID Guillaume, OPTAE
DE JACQUELOT Harold, OURRY
DOREMIEUX Pierre, SUEZ R&V IdF
FOUCAULT Benoit, Veolia Propreté IdF
GORWOOD Audrey, Paprec
HÉRY Nathalie, SUEZ
LACOUT Annick, AEFEL
LAURENT Viktoria, DM Compost
LEROUX Simona, Novamont
LOISEL Célia, Veolia
MANCHON Olivier, BH-Environnement
MAOCEC David, GRDF
MARTINEZ Stephan, Moulinot
M'BAYE Bocar, OrgaNeo
MILLARD Anne, VEOLIA
PACHOT Yoann, Inddigo
PÉTERS Valentine, L&M et Associés
SALAÜN Charlotte, ANVIGA
SIMON Laurent, BOMAG
TRIPIER Alain, SEREHO
WULVERYCK Benoit, Coopaname
ZAMUNER Albert, PICHETA/COLAS IDFN

ASSOCIATIONS

ACERBI Christine, IAU Île-de-France
ADLER Emmanuel, RISPO
AUFFRAY-MILESY Marigrine, Ma Ressourcerie
BASTIEN Guy, UFC Que Choisir IDF
BRANCACCIO Massimo, Zéro Waste Paris
CARTIER Martine, BVH
DEREUX Thierry, FNE Ile de France
D'HOOP Guillaume, PikPik Environnement
DUBOIS Philippine, Cercle National du Recyclage
JARDIN Éric, Agrocité
LOUP Bernard, FNE Ile de France
MARCHAL Édouard, Zéro waste France
MASCLE Camille, Zéro Waste France
PERROT Vincent, CLCV Paris
REBUFFAUD Mathilde, PikPik Environnement
SALWEROWICZ Anna, Moissons solidaires
THIERUS Lydia, Zéro waste
VERBOUD Margarita, France Nature Environnement

ÉCO-ORGANISMES

AUGUET Jean Marc, Le Relais
RENAUD Christine, Écologic
SIMUNIC Jean-Paul, CITEO

COLLECTIVITÉS

AKNOUCHE Nabila, EPT Grand Orly Seine Bièvre
ALLAIN Anne, EPT GOSB - Secteur Vitry sur Seine
BÉRAUD Anne-Laure, Mairie de Paris
BERTRAND Gwénaél, Mairie de Paris
BODART Karine, Mairie de Paris - DPE
BONNEFONT Henri, Division de propreté de Paris
BOUTAIN Sylvie, Syndicat TRI-ACTION

BOUZOUANE Nadia, RIVED
CHATTON Stéphanie, EPT GRAND PARIS SEINE OUEST
DELHAYE Philippe, Mairie de Noisiel
DEPLECHIN Pascale, Mairie de Paris - DPE
DJELLA Mammar, Est Ensemble Grand Paris
DORIONS Sébastien, CC
Plaines-et-Monts-de-France
ERHART Gaëlle, Région Grand Est
GAILLARD Astrid, Région Île-de-France
GAUVRIT Richard, Syndicat AZUR
GOUPIL Philippe, SDIS 78
GUIVARCH Elodie, CA de Melun Val de Seine
HEMA Fritz, Mairie de Valenton
LAMBERT Jean Marc, SIREDOM
LAVOINE Véronique, Syndicat AZUR
LEUCI Hervé, Mairie de Bobigny
LÉVY Gérard, Commune
MARTIN Frédéric, SMETOM de la Vallée du Loing
MENEDE Gilles, Mairie de Paris 18°
NGUYEN Chau, CA du Pays de Fontaineblau
OUAHYOUNE Farid, EPT Boucle Nord de Seine - Gennevilliers
PASTERNAK Jean-Jacques, Mairie de Nogent-sur-Marne
PEYRE Caroline, SYCTOM
PIVOTEAU Sylvie, Mairie de Paris
ROSSI-JAOUEN Marie-José, CESER, Mairie de Beynes
ROYER Thomas, EPT Paris Est Marne et Bois
RUDELLE Sarah, Mairie de Neuilly-sur-Seine
SEIGNOT Danièle, Mairie de Paris 13°
TALBOT Florence, CA Cergy-Pontoise
TEREBENEC Barbara, Mairie de Massy
THOMASSET Mathilde, Mairie de Paris
VERVAEREN Eloïse, EPT Paris Terres d'Envo

ACTEURS PUBLICS

BOURSIER Marie, ADEME Ile de France
GERAUDIE Muriel, Rectorat
JOUVIN Valérie, ADEME Ile de France
PETIT Jean-Pierre, Ministère de l'Agriculture et de l'Alimentation
SCHIMENOVITZ Fabienne, ADEME Ile de France

AUTRES

AYIGBEDE Théophane, Laboratoire de recherche
CHALOT Francis, Consultant formateur
FARO Alexandre, SCP FARO & GOZLAN
GUICHARDAZ Olivier, Déchets Infos
JANSOLIN Xavier
LELOUP Frédérique
MADOUÏ Laurence, Environnement Magazine
MICHENAUD Estelle, EMTA
MONTOUT Jean-Hubert, UNC
VERDOT Eve, Fondation GoodPlanet

CONTACT

ALEX THIBAUD

Chargé d'études DMA
Alex.thibaud@iau-idf.fr
Tél. : 01 77 49 75 24

NOUVELLE PUBLICATION



PRENEZ DATE

16 mai 2019 - IAU îdF - Paris

Matinée Technique ORDIF : Urban Waste - Les déchets du tourisme

28 mai 2019 - IAU îdF - Paris

Matinée Technique ORDIF : Les coûts du service public des déchets

28 juin 2019 - IAU îdF - Paris

Speed Meeting : Collectivités/ Eco-organismes

ADRESSE

IAU île-de-France
15 rue Falguière - 75015 Paris
Tél. : 01 77 49 75 20
contact.ordif@iau-idf.fr