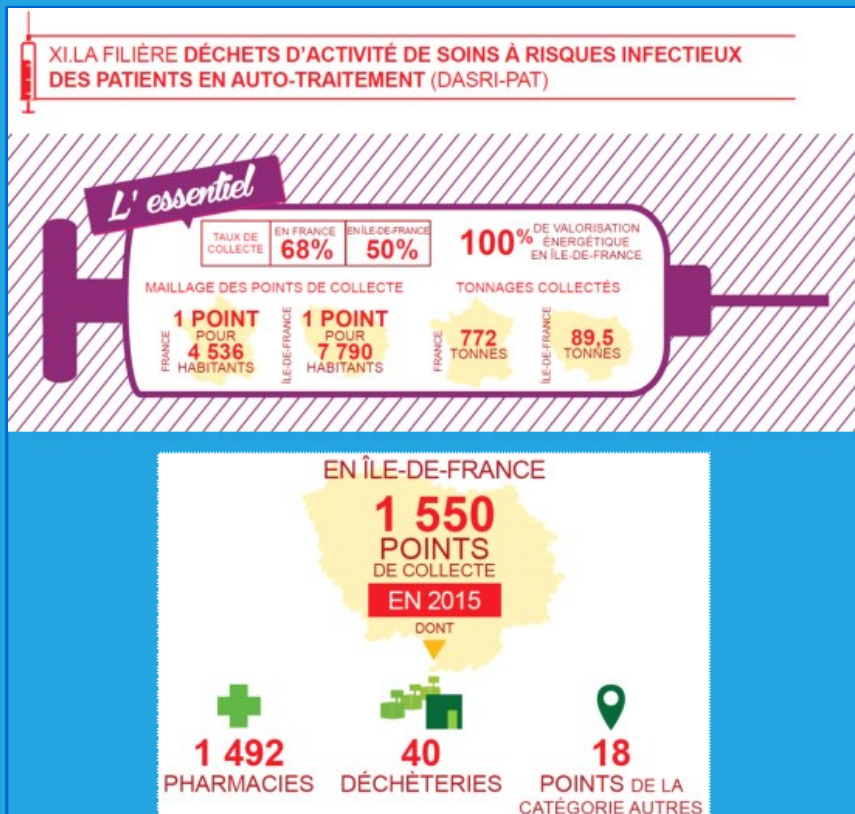


Chiffre de la quinzaine

50 % des DASRI-PAT sont collectés en Île-de-France



À la une

Actus Île-de-France

Quelle évolution pour le parc des centres de tri des collectes sélectives ?

Le Conseil Régional lance une mission de modélisation pour les CT recevant des déchets d'emballages ménagers et de papiers graphiques

SIREDOM : le 19e éco-centre du réseau Siredom ouvrira à Etréchy (91) : pas de réouverture prévue pour la déchetterie d'Athis-Mons et trois nouvelles plateformes d'apport volontaire du Siredom en construction en Seine-et-Marne

Le Siredom ouvrira son 19e éco-centre à l'automne prochain ; la déchetterie d'Athis-Mons reste fermée à cause d'une pollution engendrée par l'usine voisine et création de trois nouvelles plateformes d'apport volontaire

RIVED : appel à projet pour la gestion et le développement d'une recyclerie

La Rived lance un appel à projet afin de sélectionner un opérateur en capacité de gérer et développer une activité de recyclerie à Orly

Journée environnement et partage, plus de 1 200 visiteurs pour le SMITOM du Nord Seine-et-Marne

Un franc succès

Actus ORDIF

Publications ORDIF à paraître

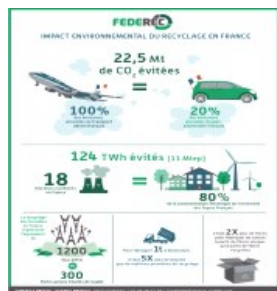
Deux nouvelles publications REP en Île-de-France relatives aux emballages et produits de l'agrofourniture d'une part et aux déchets d'activité de soins à risques infectieux d'autre part



Lancement de deux enquêtes ORDIF

Le baromètre annuel des DMA et une étude dédiée aux DEEE sont en cours

Actus générales



Un outil pour mesurer les bienfaits du recyclage

Évaluation environnementale du recyclage en France : FEDEREC dévoile les résultats de son étude

Un rapport européen contre l'obsolescence programmée des produits

La lutte contre l'obsolescence programmée fait son entrée au Parlement européen

Le paquet de l'économie circulaire entame sa dernière ligne droite

Le Conseil de l'Union européenne a validé le 19 mai le début des négociations en trilogue autour du paquet Économie Circulaire

Les eurodéputés veulent réduire le gaspillage alimentaire

Aides et exonérations européennes contre le gaspillage alimentaire

Envie d'autonomie recycle le matériel médical pour moins gaspiller

Une seconde vie pour le matériel médical

REP : Cyclamed, consolidation de la collecte des médicaments non utilisés en 2016 : DASTRI organise des réunions d'information en Île-de-France

Cyclamed a collecté 63 % des médicaments non-utilisés en 2016 ; renouvellement de l'agrément de DASTRI, dans ce contexte, l'éco-organisme organise des réunions d'information en région Île-de-France

Comment expliquer l'économie circulaire avec un smartphone

Rapport Greenpeace : comment les smartphones ont changé le monde ces dix dernières années

Agenda

Institutionnel

6 au 9 juin 2017

96e congrès de l'ASTEE

7 juin 2017

Programme local de prévention des déchets : 5e comité de pilotage

20 juin 2017

Congrès FNADE 2017

27 et 28 juin 2017

3e Assises de l'économie circulaire par l'ADEME

3 au 5 juillet 2017

Université d'été sur l'économie circulaire

Grand public

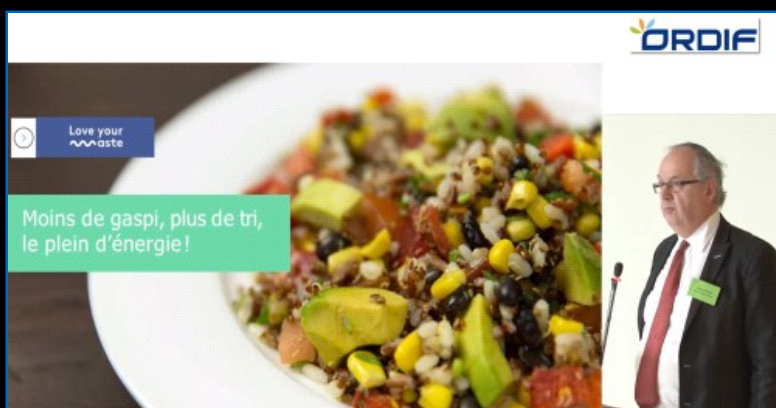
10 juin 2017

Le Siredom participe à l'opération Essonne Verte Essonne Propre

18 au 26 novembre 2017

Semaine Européenne de la Réduction des Déchets

Web TV



Retrouvez toutes nos vidéos sur notre site internet.